



Маркировочная этикетка компрессоров

В рамках постоянной работы по улучшению качества и характеристик нашей продукции на всех наших компрессорах будет постепенно заменены маркировочные этикетки. Изменения коснутся трех этикеток.

■ ■ Маркировочная этикетка ■ ■

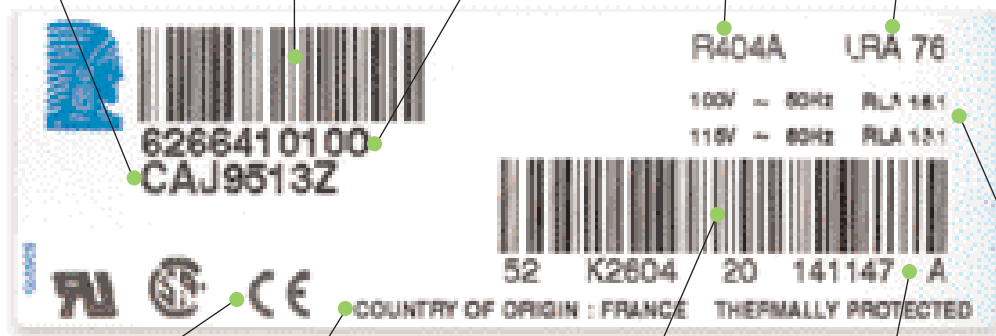
Штрих-код компрессора 128 отношение 3/1 : P + код компрессора.

Холодильный агент

Обозначение компрессора

Код компрессора

Ток при заблокированном роторе



Стандарты

Страна изготовления и маркировка. Термически защищено.

Штрих-код серийного номера 128 отношение 3/1 : T + серийный номер

- Номинальные напряжения
- Число фаз
- Номинальные частоты
- Номинальный ток

Будет изменен серийный номер, необходимый для идентификации компрессора. На наших прежних этикетках он состоит из даты производства, порядкового номера и кода компрессора. На наших новых этикетках серийный номер будет включать в себя:

- страну происхождения (например : **52** для Tecumseh Europe),
 - дату производства состоящей из буквы, обозначающей месяц, и из цифр, указывающих на день и год производства (например : **K2604** для 26 ноября 2004),
 - номер партии и бригады (например : **20**),
 - порядковый номер, который соответствует часу, минуте и секунде производства (например : **141147** для 14 ч. 11 мин. 47 сек.),
 - букву, указывающий для партии (например: **A**)
- Этот же серийный номер **52 K2604 20 141147 A** также будет нанесен на этикетку упаковки компрессора.



■ ■ Предупреждающая этикетка ■ ■

которая прилагается в обязательном порядке на 3 или 4 языках, в зависимости от изделий.



■ ■ Этикетка огнеопасного хладагента ■ ■

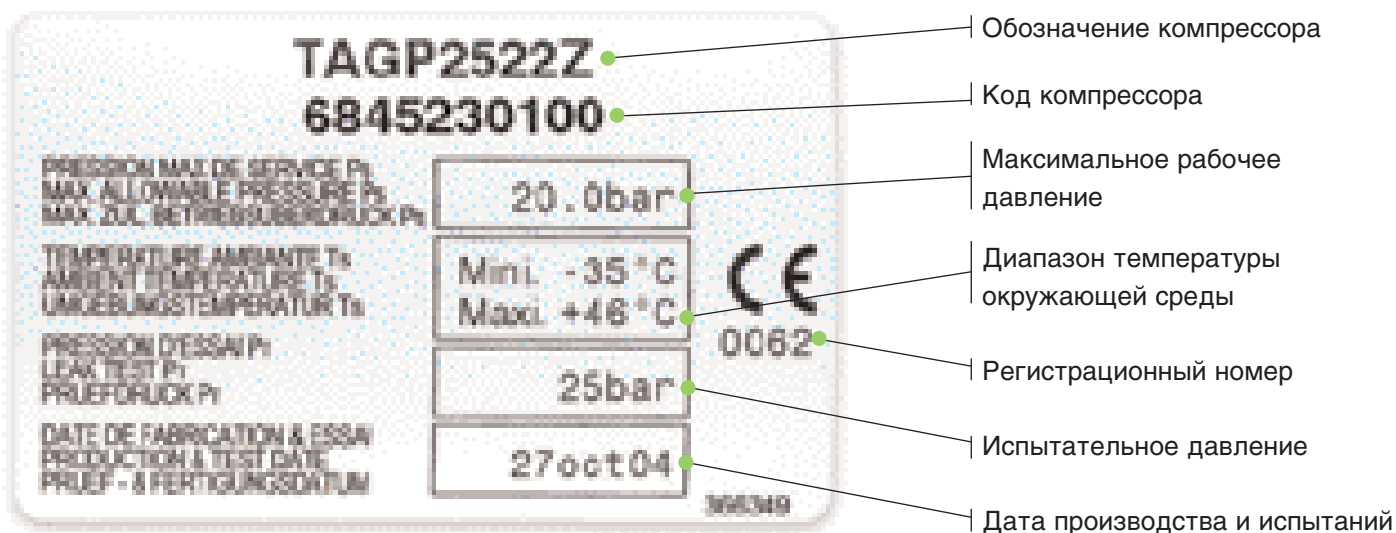
для компрессоров, предназначенных для работы на углеводородных хладагентах (например, R-600a и R-290).



Эти новые маркировки не коснутся ни упаковки, ни к указаний по применению.

■ ■ Специальная этикетка AG ■ ■

Для компрессоров типоразмера AG предусмотрена дополнительная этикетка, обеспечивающая соответствие требованиям Директивы по оборудованию под давлением:



Максимальное рабочее давление соответствует внутреннему давлению в камере компрессора при максимальной температуре окружающей среды 46 °C, как указано в Директиве по оборудованию под давлением. Разумеется, что максимальное давление, которое выдерживает компрессор, значительно превышает это установленное значение.

Испытательное давление соответствует контролю качества нашего технологического процесса.

Для дополнительной информации обращайтесь по Вашим традиционным каналам.

Sales and Marketing Head Office
Tel. : + 33 (0)1 47 10 25 60 - Fax : + 33 (0)1 47 10 25 99



Вместе - Дальше