

*Вертикальные
плиточные
скороморозильные
аппараты DSI*

ВЕРТИКАЛЬНЫЕ ПЛИТОЧНЫЕ СКОРОМОРОЗИЛЬНЫЕ АППАРАТЫ DSI V3-V4-V5-V7-V8* (ДАНИЯ)

Вертикальные плиточные скороморозильные аппараты DSI широко известны в сфере производства замороженной продукции, где быстрое замораживание является необходимым условием для сохранения свежести продукта.

Вертикальные плиточные скороморозильные аппараты DSI широко известны своим высочайшим качеством, а также эргономичной и удобной для чистки конструкцией.

- Особо прочная горячеоцинкованная стальная рама, изготовленная из закрытых профилей, обеспечивает максимальную жесткость конструкции и простоту чистки аппарата
- Вилы покрыты полиэтиленом высокой плотности или алюминием
- Высокопрочные алюминиевые морозильные плиты с пазами для разделителей блоков
- Гибкие тефлоновые шланги с армированием из нержавеющей стали, индивидуально испытанные под давлением
- Ручное или электрическое управление
- Все элементы, контактирующие с продуктом, одобрены для такого использования

ТЕХНИЧЕСКАЯ ИНФОРМАЦИЯ: www.dsi-as.ru

Мы предлагаем также широкий спектр аппаратов DSI следующих типов:

- Горизонтальные плиточные скороморозильные аппараты
- Горизонтальные плиточные скороморозильные аппараты с обдувом
- Автономные горизонтальные плиточные скороморозильные аппараты PFP
- Автономные горизонтальные плиточные скороморозильные аппараты PFP с обдувом
- Автоматические горизонтальные плиточные скороморозильные аппараты

Технические характеристики моделей V3 - V4 - V5 - V7 - V8*

Размер блока:	V3 / мм	V4 / мм	V5 / мм	V7 / мм	V8* / мм
А - блок без разделителей	1070x530	820x800	800x600	1220x500	1060x520
В - блок с 1 разделителем	528x530	400x800	400x600	600x500	520x520
С - блок с 2 разделителями	347x528	250x800	250x600	396x500	320x520
Толщина блока:	от 50 до 150 мм				
Количество морозильных станций:	блок толщиной 100 мм – от 10 до 32 станций				
	блок толщиной 75 мм – от 10 до 38 станций				
	блок толщиной 60 мм – от 10 до 42 станций				
	блок толщиной 50 мм – от 10 до 42 станций				
Рама:	Горячеоцинкованный стальной закрытый профиль				
Морозильные плиты:	Стойкий к морской воде сплав из пищевого алюминия				
Шланги хладагента:	Гибкие тефлоновые шланги, армированные нержавеющей сталью и индивидуально испытанные под давлением				
Штуцеры шлангов:	Нержавеющая сталь, с цинковой кромкой				
Покрытие цилиндров:	Нержавеющая сталь				
Гидравлический контур:	Нержавеющая сталь				
Коллекторы:	Нержавеющая сталь				
Установка:	На морских судах или на берегу				
Соответствие требованиям:	CE - DNV - Российский Морской Регистр Судоходства - ГОСТ - EU / PED				
Размеры:	Длина V3: Min. 1911 мм, max 4705 мм				
	Длина V4: Min. 1916 мм, max 4710 мм				
	Длина V5: Min. 1996 мм, max 4790 мм				
	Длина V7: Min. 1996 мм, max 4790 мм				
	Длина V8: Min. 1911 мм, max 4705 мм				

V8* = Специально изолированные скороморозильные аппараты для установок большой производительности

Вертикальные плиточные скороморозильные аппараты DSI специально разработаны для замораживания различных видов продукции:

Рыбы – ракообразных – мяса и мясных продуктов – овощей – фруктов и соков – субпродуктов для корма животных и т.д.

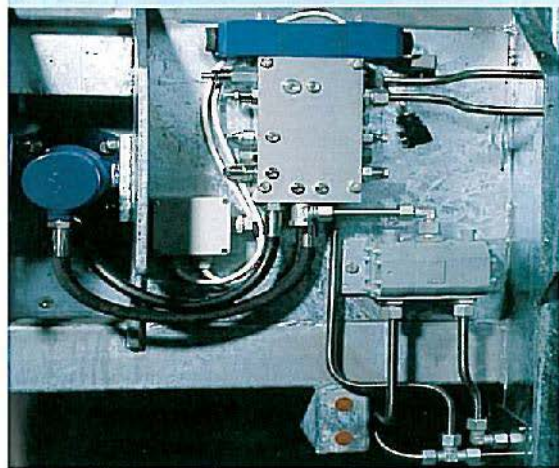
Плиточные скороморозильные аппараты DSI широко известны высоким качеством и эргономичной конструкцией, обеспечивающей правильное рабочее положение морозильных плит.

Аппараты DSI отличаются также:

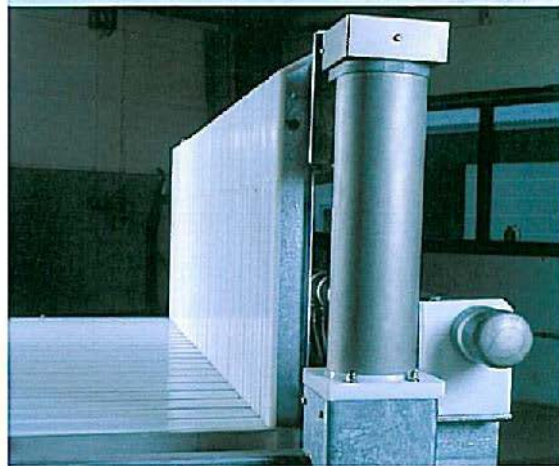
- Простота и удобство чистки (можно заказать откидную переднюю планку и вилы с удлиненным ходом (опции))
- Герметичность соединений
- Низкие эксплуатационные затраты
- Удобная для загрузки и разгрузки рабочая высота скороморозильного аппарата

Дополнительное оборудование для вертикальных плиточных скороморозильных аппаратов DSI:

- Разделители блоков
- Горизонтальные разделители блоков
- Крышки из нержавеющей стали
- Рамки для облегчения загрузки аппаратов
- Скороморозильные аппараты для замораживания жидких продуктов
- Три типа гидравлических станций для подключения до 12 скороморозильных аппаратов
- Модели с изменяемой толщиной замораживаемых блоков
- Вертикальные плиточные скороморозильные аппараты DSI подходят для работы со всеми известными типами хладагентов, такими как R22, R717, CO₂ и т.д., с насосной подачей хладагента
- Вилы с удлиненным ходом для облегчения чистки аппарата



Гидравлический блок DSI обеспечивает простой доступ и обслуживание



Покрытие цилиндра из нержавеющей стали



Передняя планка может откидываться для облегчения чистки аппарата



A/S DYBVAD • STÅL • INDUSTRI

Parkvej 5 • DK-9352 Dybvad • Phone +45 98 86 42 99
Fax + 45 98 86 46 60 • E-mail: dsi@dsi-as.com
www.dsi-as.com



ООО «Эйркул»

191123, Санкт-Петербург, ул. Шпалерная, 32, лит. А, офис 6Н
Телефон: +7(812) 327-38-21, 579-9865, Факс: +7 (812) 327-33-45
www.dsi-dybvad.com, www.aircool.ru