

Информационный бюллетень AG



Tecumseh

Информационный бюллетень AG

AG Информационный бюллетень

AG: Модельный ряд.....	3
AG: Новые модели.....	4
AG: Обозначение компрессоров – Tecumseh Europe.....	6
AG: Технические данные HP R-404A.....	7
AG: Технические данные HP R-22.....	9
AG: Габаритные размеры.....	15
AG: Сравнительный анализ Высокотемпературных компрессоров.....	16
AG: Сравнительный анализ TAG4581Z / MTZ081.....	17
AG: Сравнительный анализ Низкотемпературных компрессоров.....	19
AG: Сравнительный анализ TAG2525Z / NTZ136.....	20
AG: Индивидуальная и коллективная упаковка.....	21
Техническая поддержка.....	22



AG: Модельный ряд

R-404A ВЫСОКОТЕМПЕРАТУРНЫЕ КОМПРЕССОРЫ

Модель	Объем цилиндров (см ³)	Холодопроизводительность (Ватт) EN12900 T°конденсации +45°C, Перегрев 0K, RGT 20°C							EN12900 T°кипения -10°C		Диаметры трубопроводов (мм - дюйм)			Напряжение	Вес	Высота
		T°кипения							Потребляемая мощность Вт	COP Вт/Вт	Всасывание	Нагнетание	Операц.			
		-15°C	-10°C	-5°C	0°C	5°C	10°C	15°C							кг	мм
TAG4546Z	90	4035	5457	7122	9061	11307	13892	16850	2949	1,85	22,2 - 7/8"	15,9 - 5/8"	9,5 - 3/8"	KZ, TZ	43	368
TAG4553Z	101	4633	6220	8062	10202	12684	15550	18845	3354	1,85	22,2 - 7/8"	15,9 - 5/8"	9,5 - 3/8"	KZ, TZ	45	381
TAG4561Z	112	5389	7107	9082	11363	13998	17036	20527	3782	1,88	28,6 - 1"1/8"	15,9 - 5/8"	9,5 - 3/8"	KZ, TZ	46	381
TAG4568Z	124	6533	8477	10702	13253	16166	19510	23305	4223	2,01	28,6 - 1"1/8"	15,9 - 5/8"	9,5 - 3/8"	KZ, TZ	47	393
TAG4573Z	135	7121	9156	11508	14224	17358	20938	25033	4681	1,96	28,6 - 1"1/8"	15,9 - 5/8"	9,5 - 3/8"	KZ, TZ	49	393
NEW TAG4581Z*	145	7833	10072	12659	15647	19095	23033	27537	5192	1,94	28,6 - 1"1/8"	15,9 - 5/8"	9,5 - 3/8"	TZ	49	393

TAG4581T на R-22 также находится
в свободной продаже.

R-404A НИЗКОТЕМПЕРАТУРНЫЕ КОМПРЕССОРЫ

Модель	Объем цилиндров (см ³)	Холодопроизводительность (Ватт) EN12900 T°конденсации +40°C, Перегрев 0K, RGT 20°C						EN12900 T°кипения -35°C		Диаметры трубопроводов (мм - дюйм)			Напряжение	Вес	Высота
		T°кипения						Потребляемая мощность Вт	COP Вт/Вт	Всасывание	Нагнетание	Операц.			
		-35°C	-30°C	-25°C	-20°C	-15°C	-10°C							кг	мм
NEW TAG2513Z*	101	1913	2468	3208	4138	5255	6570	1708	1,12	22,2 - 7/8"	15,9 - 5/8"	9,5 - 3/8"	TZ	44	368
TAG2516Z	112	2341	3149	4218	5512	7061	8851	2106	1,11	22,2 - 7/8"	15,9 - 5/8"	9,5 - 3/8"	KZ, TZ	44	368
TAG2522Z	135	3187	4127	5380	6903	8733	10853	2725	1,17	28,6 - 1"1/8"	15,9 - 5/8"	9,5 - 3/8"	KZ, TZ	47	381
NEW TAG2525Z*	145	3607	4653	6048	7803	9909	12387	3164	1,14	28,6 - 1"1/8"	15,9 - 5/8"	9,5 - 3/8"	TZ	47	381



Tecumseh

AG: Новые модели

Модельный ряд AG дополняется 4 новыми моделями большей мощности :

New	TAG4581Z	Positive refrigeration
New	TAG5681T	Positive refrigeration
New	TAG2513Z	Negative refrigeration
New	TAG2525Z	Negative refrigeration



Коды новых AG

TAG4581Z -TZ → 2836330102
TAG4581T -TZ → 2831130102
TAG2513Z -TZ → 2835330102
TAG2525Z -TZ → 2835530102
TAG4581ZHR-TZ → 4836330207
TAG2513ZBR-TZ → 4835330207
TAG2525ZBR-TZ → 4835530207
TAGT4581ZHR-TZ → 3836330225
TAGT2513ZBR-TZ → 3835330207
TAGT2525ZBR-TZ → 3835530207

КОНСТРУКТИВНЫЕ УЛУЧШЕНИЯ

1. Увеличение объема цилиндров с 135 см³ до 145 см³
2. Уменьшение мертвого пространства за счет новой конструкции клапанной доски и поршня
3. Новая конструкция двигателя



AG: Новые модели

Они разработаны в лучших традициях компрессоров AG. Этот модельный ряд хорошо известен на рынке своей надежностью и долговечностью.

Надежность для тяжелых условий

Эти компрессоры имеют мировую репутацию надежности и способности работать в экстремальных или тяжелых условиях (оттайка горячими парами на льдогенераторах, охлаждение с запуском при запредельных температур кипения на молокоохладителях). Компрессоры AG являются эталоном на торговом холодильном оборудовании.

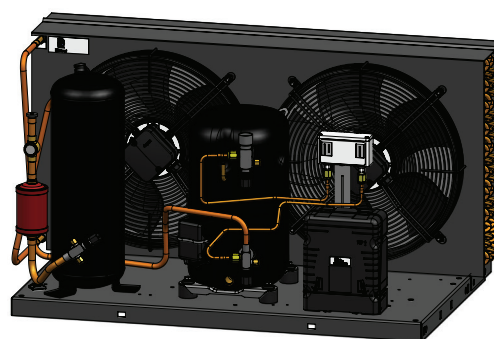
Модульность для повышения предложения

Компрессоры AG хорошо приспособлены для холодильного оборудования с переменной мощностью, и могут быть использованы в центрах. Исполнение для параллельного монтажа компрессоров TAGP включает в себя маслянный глазок и соединения для уравнивания уровня масла и давления в картерах, что позволяет очень быстро и легко установить его на централь, увеличить и моделировать мощность.



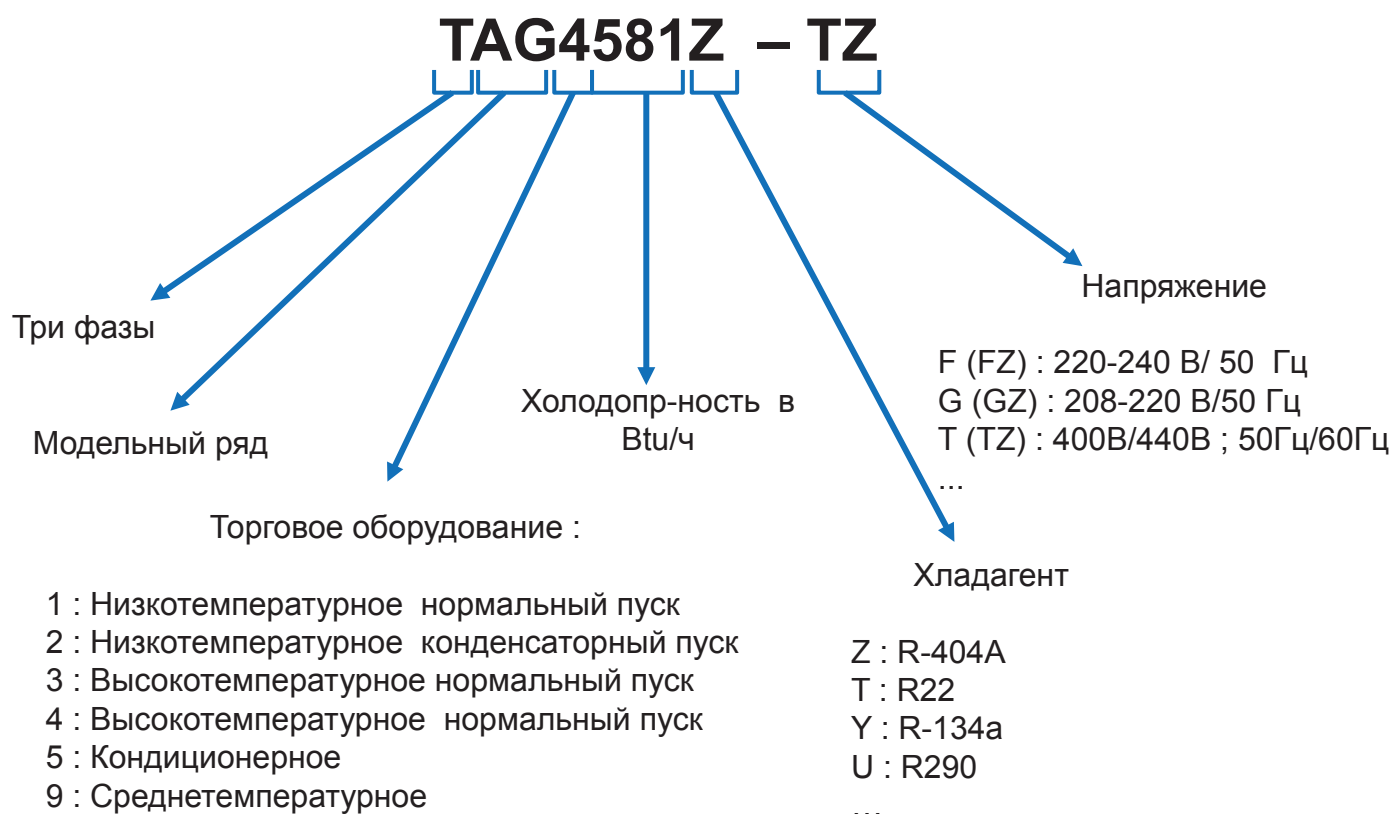
Гарантированная высокопроизводительность

Являясь активным членом Asercom, Tecumseh гарантирует точность снятия холодильных характеристик и энергоэффективности своих компрессоров AG. С этой целью Tecumseh предоставляет проверенную и прозрачную информацию своим клиентам и пользователям, чтобы еще больше углубить их доверие к предоставляемым решениям. Для клиентов это также является конкурентным преимуществом для достижения расположения и доверия своих собственных клиентов.



Tecumseh

AG: Обозначение компрессоров – Tecumseh Europe



AG: Технические данные HP R-404A

Compresseur / Compressor
Code tension / Voltage code : T

TAG4581Z

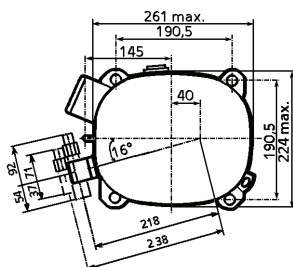
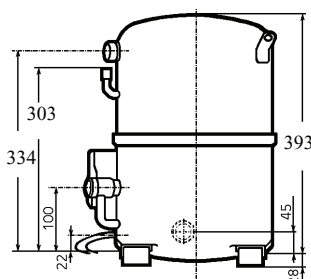
Froid commercial et industriel positif (HP)
Commercial & industrial application (HBP)

400-440V / 50-60Hz - 3 -

R404A

N° 227MU-T - ind b

Conditions <i>Conditions</i>	fréquence <i>frequency</i>	Prod frigorifique nominale / <i>nominal refrigerating capacity</i>			Puis. sonore <i>Sound level</i>
		Watts	Kcal/h	BTU/h	
EN12900*	50 Hz	16569	14249	56500	ISO 3745 / ISO 3743-1 84 dBA
EN12900*	60 Hz	19419	16700	66219	
Cecomaf	50 Hz	15853			
Cecomaf	60 Hz	18728			



* EN 12900: T°cond.+50°C / T°évap. +5°C / T°gas aspirés. +20°C / Sous refroidissement. OK
* EN 12900 : Cond. T° +50°C / Evap. T° +5°C / Return gas T° +20°C / Subcooling. OK

Cylindrée / *Displacement* : 145 cm³
Poids net / *Net weight* : 48.1 Kg
Charge en huile / *Oil charge* : 1960 cm³
Type d'huile / *Oil type* : P.O.E /
Détente / *Expansion device* : Capillaire/Détendeur
Capillary/Exp° valve
Refroidissement / *Cooling* : Ventilé / *Forced*

Résistance à 20° C / *Windings resistances at 20° C*
Phases 1,2,3. / *Phase Nr 1,2,3* : 1.63 Ohms

Intensité / *Current*
nom. / *Rated current RLA* : 12.7 / 13.9 A
max. / *Max current* : 20.8 / 21.4 A
dém. / *Start current LRA* : 83 / 85 A

Ap. Electrique / *Electrical equipment* : TRI

Protecteur / *Overload* : Interne / *Internal*

Pour conduites Ø ext / *For tubing O.D.*

Aspiration <i>Suction</i>	Refolement <i>Discharge</i>	Charge <i>Process</i>
28.6 (1"1/8)	15.9 (5/8")	6.35 (1/4")

Les caractéristiques données dans cette fiche technique peuvent évoluer sans avis préalable, avec les améliorations que 'TECUMSEH EUROPE' entend toujours apporter à sa production.
'TECUMSEH EUROPE', in a constant endeavour to improve its products reserves the right to change any information contained in this leaflet without prior warning.



Tecumseh



Tecumseh



TAG4581Z	Tension T : 400V 3~ 50Hz / 440V 3~ 60 Hz	R404A	N°227MU-T	Ind a
-----------------	--	-------	-----------	-------

Les performances sont données dans les conditions EN 12900 :	Gaz aspirés :	20°C
	Sous refroidissement :	0°K
The performance data are in EN 12900 conditions :	Return gas :	20°C
	Subcooling :	0°K

50 Hz R404A

4 T condensation	5 T évaporation	(°C)	-25	-20	-15	-10	-5	0	5	10	15
30	1 P frigorifique	(W)	6540	8504	10797	13470	16568	20141	24237	28904	34190
	2 P absorbée	(W)	3573	4078	4549	5003	5454	5919	6413	6954	7556
	3 I absorbée	(A)	7.16	7.65	8.17	8.72	9.3	9.91	10.55	11.21	11.91
40	1 P frigorifique	(W)		6881	8931	11267	13937	16989	20471	24431	28918
	2 P absorbée	(W)		4186	4779	5334	5867	6393	6929	7491	8094
	3 I absorbée	(A)		7.8	8.44	9.11	9.82	10.55	11.31	12.09	12.91
50	1 P frigorifique	(W)			6966	8957	11189	13710	16569	19814	23492
	2 P absorbée	(W)			4867	5558	6206	6828	7439	8056	8694
	3 I absorbée	(A)			8.63	9.42	10.25	11.1	11.98	12.9	13.84
60	1 P frigorifique	(W)				6557	8341	10323	12549	15069	17929
	2 P absorbée	(W)				5631	6429	7181	7901	8607	9314
	3 I absorbée	(A)				9.65	10.6	11.58	12.58	13.62	14.68

60 Hz R404A

4 T condensation	5 T évaporation	(°C)	-25	-20	-15	-10	-5	0	5	10	15
30	1 P frigorifique	(W)	7739	10013	12607	15580	18990	22898	27360	32438	38189
	2 P absorbée	(W)	4335	4964	5575	6193	6843	7549	8335	9227	10250
	3 I absorbée	(A)	6.89	7.62	8.38	9.17	9.99	10.83	11.71	12.62	13.55
40	1 P frigorifique	(W)		8245	10625	13290	16299	19712	23586	27981	32957
	2 P absorbée	(W)		5130	5869	6581	7293	8028	8810	9666	10618
	3 I absorbée	(A)		7.79	8.68	9.59	10.54	11.51	12.51	13.54	14.6
50	1 P frigorifique	(W)			8435	10747	13308	16180	19419	23086	27239
	2 P absorbée	(W)			6004	6876	7714	8542	9386	10268	11215
	3 I absorbée	(A)			8.9	9.94	11.01	12.11	13.24	14.4	15.58
60	1 P frigorifique	(W)				8037	10105	12388	14947	17838	21123
	2 P absorbée	(W)				6960	7989	8975	9943	10918	11923
	3 I absorbée	(A)				10.21	11.41	12.63	13.89	15.17	16.49

1 = refrigerating capacity 2 = watt input 3 = current 4 = condensing temperature 5 = evaporating temperature

Nota : Les caractéristiques données dans cette fiche technique peuvent évoluer sans avis préalable, avec les améliorations que "TECUMSEH EUROPE" entend toujours apporter à sa production.

Note : "TECUMSEH EUROPE", in a constant endeavour to improve its products reserves the right to change any information contained in this leaflet without prior warning.

© Tecumseh Europe



AG: Технические данные HP R-22

Compresseur / Compressor
Code tension / Voltage code : T

TAG4581T

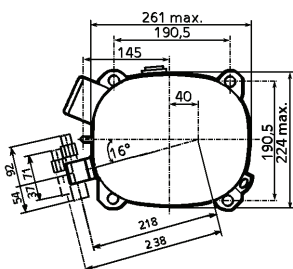
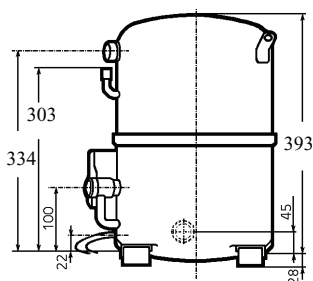
Froid commercial et industriel positif (HP)
Commercial & industrial application (HBP)

400-440V / 50-60Hz - 3 -

R22

N° 237MU-T - ind a

Conditions <i>Conditions</i>	fréquence <i>frequency</i>	Prod frigorifique nominale / <i>nominal refrigerating capacity</i>			Puis. sonore <i>Sound level</i>
		Watts	Kcal/h	BTU/h	
EN12900*	50 Hz	17152	14751	58488	ISO 3745 / ISO 3743-1
EN12900*	60 Hz	20290	17449	69189	
Cecomaf	50 Hz	16326			82 dBA
Cecomaf	60 Hz	19339			



* EN 12900: T°cond.+50°C / T°évap. +5°C / T°gas aspirés. +20°C / Sous refroidissement. OK

* EN 12900 : Cond. T° +50°C / Evap. T° +5°C / Return gas T° +20°C / Subcooling. OK

Cylindrée / *Displacement* : 145 cm³
Poids net / *Net weight* : 48.1 Kg
Charge en huile / *Oil charge* : 1960 cm³
Type d'huile / *Oil type* : P.O.E /
Détente / *Expansion device* : Capillaire/Détendeur
Capillary/Exp° valve
Refroidissement / *Cooling* : Ventilé / *Forced*

Résistance à 20° C / *Windings resistances at 20° C*
Phases 1,2,3. / *Phase Nr 1,2,3* : 1.63 Ohms

Intensité / *Current*
nom. / *Rated current RLA* : 12.2 / 13.7 A
max. / *Max current* : 20 / 19.5 A
dém. / *Start current LRA* : 83 / 85 A

Ap. Electrique / *Electrical equipment* : TRI

Protecteur / *Overload* : Interne / *Internal*

Pour conduites Ø ext / *For tubing O.D.*

Aspiration <i>Suction</i>	Refoulement <i>Discharge</i>	Charge <i>Process</i>
28.6 (1"1/8)	15.9 (5/8")	6.35 (1/4")

Les caractéristiques données dans cette fiche technique peuvent évoluer sans avis préalable, avec les améliorations que 'TECUMSEH EUROPE' entend toujours apporter à sa production.
'TECUMSEH EUROPE', in a constant endeavour to improve its products reserves the right to change any information contained in this leaflet without prior warning.



Tecumseh



Tecumseh

AG: Технические данные LBP R-404A

Compresseur / Compressor
Code tension / Voltage code : T

TAG2513Z

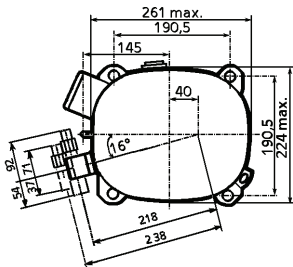
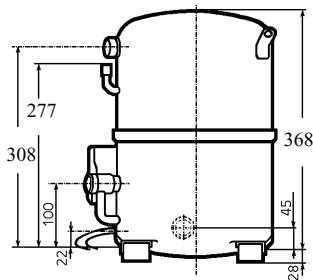
Froid commercial négatif (BP)
Low back pressure commercial application

400-440V / 50-60Hz - 3 -

R404A

N° 127DU-T - ind a

Conditions <i>Conditions</i>	fréquence <i>frequency</i>	Prod frigorifique nominale / <i>nominal refrigerating capacity</i>			Puis. sonore <i>Sound level</i>
		Watts	Kcal/h	BTU/h	
EN12900*	50 Hz	1534	1319	5231	ISO 3745 / ISO 3743-1
EN12900*	60 Hz	1910	1643	6513	
Cecomaf	50 Hz	2087			
Cecomaf	60 Hz	2584			



* EN12900: T° cond. +40°C / T° évap. -35°C / T° gas aspirés. +20°C / Sous refroidissement. OK
* EN 12900 : Cond. T° +40°C / Evap. T° -35°C / Return gas T° +20°C / Subcooling. OK

Cylindrée / *Displacement* : 100.7 cm³
Poids net / *Net weight* : 44 Kg
Charge en huile / *Oil charge* : 1960 cm³
Type d'huile / *Oil type* : P.O.E /
Détente / *Expansion device* : Capillaire/Détendeur
Capillary/Exp° valve
Refroidissement / *Cooling* : Ventilé / *Forced*

Résistance à 20° C / *Windings resistances at 20° C*
Phases 1,2,3. / *Phase Nr 1,2,3* : 4.6 Ohms

Intensité / *Current*
nom. / *Rated current RLA* : 4.2 / 4.3 A
max. / *Max current* : 8.5 / 8.9 A
dém. / *Start current LRA* : 42 / 42.5 A

Ap. Electrique / *Electrical equipment* : TRI

Protecteur / *Overload* : Interne / *Internal*

Pour conduites Ø ext / *For tubing O.D.*

Aspiration <i>Suction</i>	Refoulement <i>Discharge</i>	Charge <i>Process</i>
22.2 (7/8")	15.9 (5/8")	6.35 (1/4")

Les caractéristiques données dans cette fiche technique peuvent évoluer sans avis préalable, avec les améliorations que 'TECUMSEH EUROPE' entend toujours apporter à sa production.
'TECUMSEH EUROPE', in a constant endeavour to improve its products reserves the right to change any information contained in this leaflet without prior warning.



Tecumseh



Tecumseh

TAG2513Z	Tension T : 400V 3~ 50Hz / 440V 3~ 60 Hz	R404A	N°127DU-T	Ind a
-----------------	--	-------	-----------	-------

Les performances sont données dans les **conditions EN 12900** :
 Gaz aspirés : 20°C
 Sous refroidissement : 0°K

The performance data are in **EN 12900 conditions** :
 Return gas : 20°C
 Subcooling : 0°K

50 Hz R404A

4 T condensation	5 T évaporation	(°C)	-40	-35	-30	-25	-20	-15	-10
30	1 P frigorifique	(W)	1428	2212	3194	4399	5848	7565	9573
	2 P absorbée	(W)	1387	1755	2125	2498	2876	3257	3643
	3 I absorbée	(A)	3.36	3.71	4.09	4.52	4.99	5.5	6.04
40	1 P frigorifique	(W)	872	1534	2358	3367	4585	6035	7740
	2 P absorbée	(W)	1213	1631	2057	2492	2937	3392	3858
	3 I absorbée	(A)	3.13	3.55	4.02	4.52	5.06	5.65	6.27
50	1 P frigorifique	(W)		912	1578	2393	3381	4565	5967
	2 P absorbée	(W)		1414	1896	2393	2905	3433	3978
	3 I absorbée	(A)		3.29	3.84	4.42	5.04	5.7	6.4
60	1 P frigorifique	(W)			882	1504	2262	3181	4282
	2 P absorbée	(W)			1628	2186	2765	3366	3990
	3 I absorbée	(A)			3.56	4.21	4.91	5.65	6.43

60 Hz R404A

4 T condensation	5 T évaporation	(°C)	-40	-35	-30	-25	-20	-15	-10
30	1 P frigorifique	(W)	1810	2769	3923	5292	6899	8763	10907
	2 P absorbée	(W)	1717	2170	2600	3026	3465	3935	4455
	3 I absorbée	(A)	3.22	3.66	4.13	4.64	5.18	5.77	6.39
40	1 P frigorifique	(W)	1050	1910	2932	4137	5547	7182	9065
	2 P absorbée	(W)	1421	1993	2533	3061	3594	4149	4746
	3 I absorbée	(A)	2.87	3.43	4.03	4.67	5.35	6.06	6.8
50	1 P frigorifique	(W)		1063	1941	2970	4171	5566	7175
	2 P absorbée	(W)		1626	2295	2943	3587	4247	4939
	3 I absorbée	(A)		3.03	3.76	4.52	5.33	6.16	7.04
60	1 P frigorifique	(W)			1002	1842	2822	3964	5288
	2 P absorbée	(W)			1856	2642	3416	4198	5004
	3 I absorbée	(A)			3.3	4.2	5.13	6.09	7.1

1 = refrigerating capacity 2 = watt input 3 = current 4 = condensing temperature 5 = evaporating temperature

Nota : Les caractéristiques données dans cette fiche technique peuvent évoluer sans avis préalable, avec les améliorations que "TECUMSEH EUROPE" entend toujours apporter à sa production.

Note : "TECUMSEH EUROPE", in a constant endeavour to improve its products reserves the right to change any information contained in this leaflet without prior warning.

© Tecumseh Europe



Compresseur / Compressor
Code tension / Voltage code : T

TAG2525Z

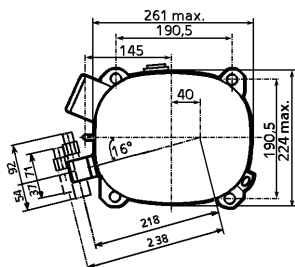
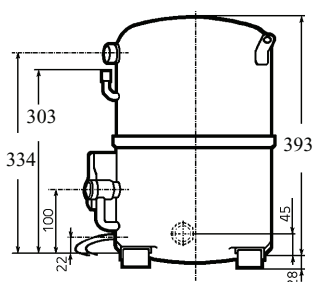
Froid commercial négatif (BP)
Low back pressure commercial application

400-440V / 50-60Hz - 3~

R404A

N° 127MU-T - ind b

Conditions	fréquence frequency	Prod frigorifique nominale / nominal refrigerating capacity			Puis. sonore Sound level
		Watts	Kcal/h	BTU/h	
EN12900*	50 Hz	3012	2590	10271	ISO 3745 / ISO 3743-1
EN12900*	60 Hz	3802	3270	12965	
Cecomaf	50 Hz	4008			84 dBA
Cecomaf	60 Hz	5041			



* EN12900: T° cond. +40°C / T° évap. -35°C / T° gas aspirés. +20°C / Sous refroidissement. OK
* EN 12900 : Cond. T° +40°C / Evap. T° -35°C / Return gas T° +20°C / Subcooling. OK

Cylindrée / Displacement : 145 cm³
Poids net / Net weight : 46 Kg
Charge en huile / Oil charge : 1960 cm³
Type d'huile / Oil type : P.O.E /
Détente / Expansion device : Capillaire/Détendeur
Capillaire/Exp° valve
Refroidissement / Cooling : Ventilé / Forced

Résistance à 20° C / Windings resistances at 20° C
Phases 1,2,3. / Phase Nr 1,2,3 : 2.9 Ohms

Intensité / Current
nom. / Rated current RLA : 6.3 / 6.9 A
max. / Max current : 13.3 / 13.3 A
dém. / Start current LRA : 56 / 58 A

Ap. Electrique / Electrical equipment : TRI

Protecteur / Overload : Interne / Internal

Pour conduites Ø ext / For tubing O.D.

Aspiration Suction	Refolement Discharge	Charge Process
28.6 (1"1/8")	15.9 (5/8")	6.35 (1/4")

Les caractéristiques données dans cette fiche technique peuvent évoluer sans avis préalable, avec les améliorations que 'TECUMSEH EUROPE' entend toujours apporter à sa production.
TECUMSEH EUROPE, in a constant endeavour to improve its products reserves the right to change any information contained in this leaflet without prior warning.

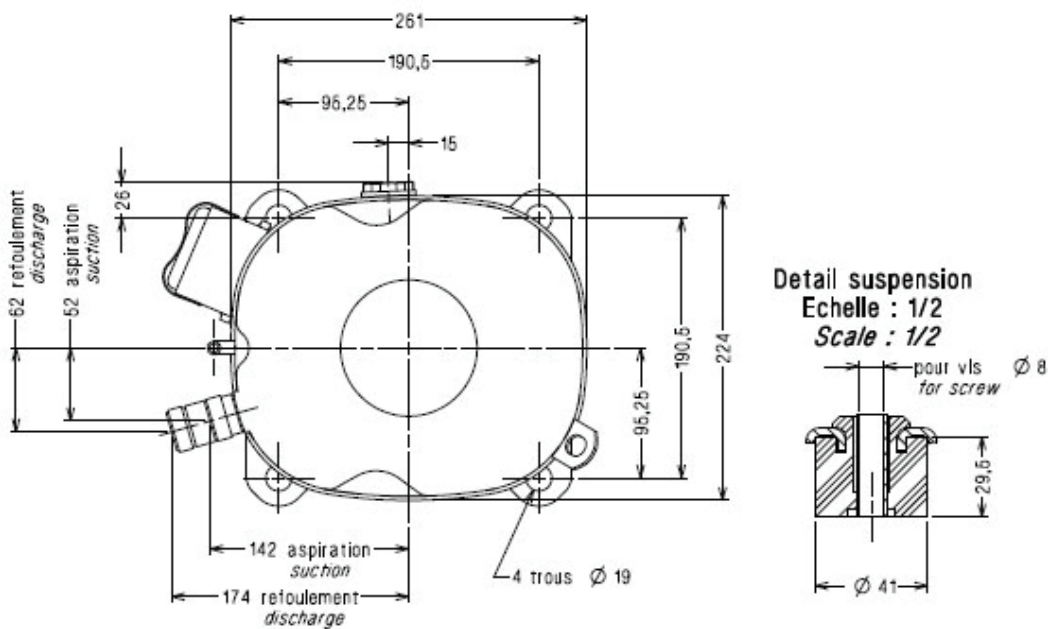
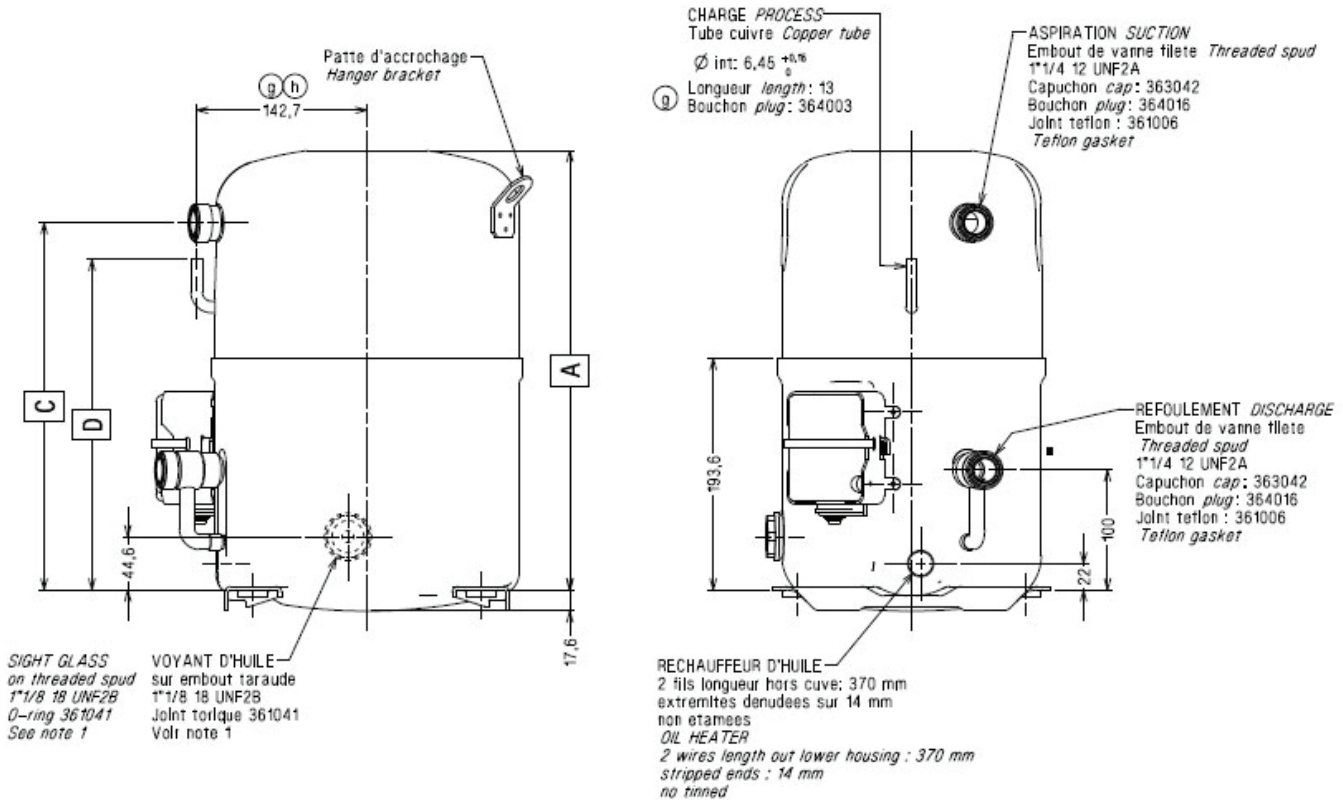


Tecumseh



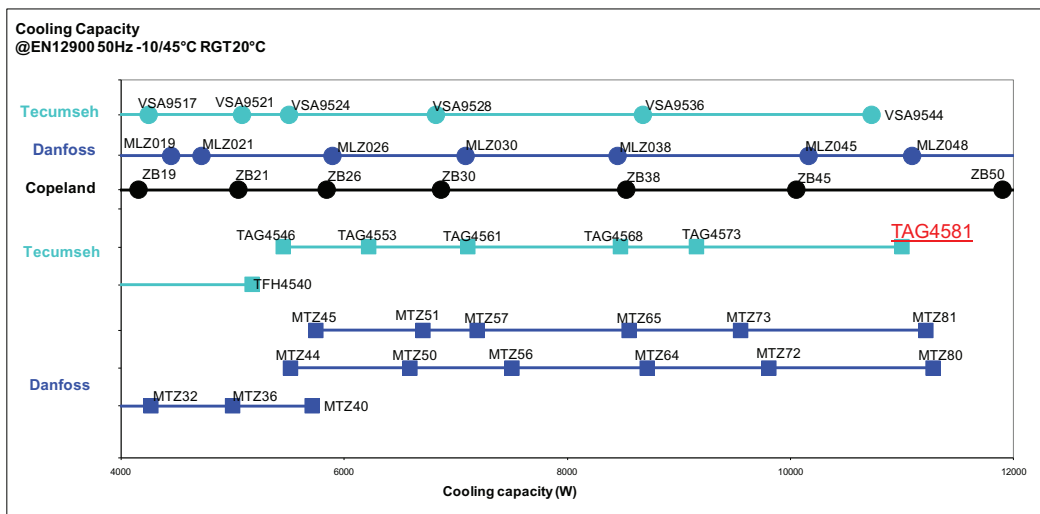
Tecumseh

AG: Габаритные размеры



Tecumseh

AG: Сравнительный анализ Высокотемпературных компрессоров



Tecumseh						Danfoss						Copeland				
Техн.	Ряд	Модель	Хол-сть Ватт	COP	Вес, кг	Техн.	Ряд	Модель	Хол-сть Ватт	COP	Вес (б/а)	Ряд	Модель	Хол-сть Ватт	COP	Вес (нето)
Спир	VSA	VSA9510Z	2339	1,64	35	Порш	MTZ	MTZ018-4	2041	1,69	21					
Порш	TFH	TFH4522Z	2617	1,69	30	Порш	MTZ	MTZ022-4	2812	1,9	21					
Порш	TFH	TFH4524Z	3048	1,75	30,4											
Спир	VSA	VSA9514Z	3145	1,59	36	Спир	MLZ	MLZ015T4	3302	1,89	31	ZB	ZB15KCE	3320	1,82	26
Порш	TFH	TFH4531Z	3968	1,85	31,2	Порш	MTZ	MTZ028-4	3672	1,88	23					
						Порш	MTZ	MTZ032-4	4267	1,98	24					
Спир	VSA	VSA9517Z	4247	2,01	35	Спир	MLZ	MLZ019T4	4451	2,06	31	ZB	ZB19KCE	4160	1,98	28
Спир	VSA	VSA9521Z	5085	2,1	35	Спир	MLZ	MLZ021T4	4721	2,08	31	ZB	ZB21KCE	5050	2,01	29
Порш	TFH	TFH4540Z	5173	1,79	33	Порш	MLZ	MLZ036-4	5003	1,94	25					
Порш	TAG	TAG4546Z	5457	1,85	44	Порш	MTZ	MTZ044-4	5520	1,75	35					
						Порш	MTZ	MTZ040-4	5714	1,94	26					
						Порш	MTZ	MTZ045-4	5749	2,07	35					
Спир	VSA	VSA9524Z	5505	2,08	36	Спир	MLZ	MLZ026T4	5896	2,09	31	ZB	ZB26KCE	5840	1,98	28
Порш	TFHD	TFHD4548Z	6095	1,75	76,9											
Порш	TAG	TAG4553Z	6220	1,85	45,6	Порш	MTZ	MTZ050-4	6591	1,83	35					
						Порш	MTZ	MTZ051-4	6703	2,08	35					
Спир	VSA	VSA9528Z	6823	2,12	52	Спир	MLZ	MLZ030T4	7088	2,12	38	ZB	ZB30KCE	6870	2,05	36
Порш	TAG	TAG4561Z	7107	1,88	46	Порш	MTZ	MTZ057-4	7189	2,05	37					
Порш	TFHD	TFHD4562Z	7937	1,85	78	Порш	MTZ	MTZ056-4	7501	1,87	37					
Спир	VSA	VSA9536Z	8676	2,19	55	Спир	MLZ	MLZ038T4	8452	2,13	38	ZB	ZB38KCE	8530	2,03	38
Порш	TAG	TAG4568Z	8477	2	47,2	Порш	MTZ	MTZ065-4	8552	2,03	37					
						Порш	MTZ	MTZ064-4	8713	1,92	37					
Порш	TAG	TAG4573Z	9156	1,94	48	Порш	MTZ	MTZ073-4	9555	2,04	40					
Порш	TFHD	TFHD4580Z	10345	1,79	82	Порш	MTZ	MTZ072-4	9807	1,97	40					
Спир	VSA	VSA9544Z	10728	2,13	59	Спир	MLZ	MLZ045T4	10161	2,11	38	ZB	ZB45KCE	10050	2,09	40
Порш	TAG	TAG4581Z	11000	1,94		Спир	MLZ	MLZ048T4	11091	2,14	38	ZB	ZB50KCE	11900	2,08	57
Порш	TAGD	TAGD4590Z	10915	1,85	104	Порш	MTZ	MTZ081-4	11214	2	40					
						Порш	MTZ	MTZ080-4	11276	1,93	40					
Порш	TAGD	TAGD4610Z	12440	1,85	109	Спир	MLZ	MLZ058T4	12841	2,07	44	ZB	ZB58KCE	13300	2,11	57
Порш	TAGD	TAGD4612Z	14214	1,88	111	Порш	MTZ	MTZ100-4	13156	1,95	60					
						Спир	MLZ	MLZ066T4	15187	2,19	46	ZB	ZB66KCE	15100	2,13	60
Порш	TAGD	TAGD4614Z	16954	2	113	Порш	MTZ	MTZ125-4	16831	1,99	64					
						Спир	MLZ	MLZ076T4	17317	2,18	46	ZB	ZB76KCE	17850	2,19	61
Порш	TAGD	TAGD4615Z	18312	1,94	113	Порш	MTZ	MTZ144-4	19816	2,03	67					
						Порш	MTZ	MTZ160-4	21756	1,96	69	ZB	ZB95KCE	21700	2,07	65

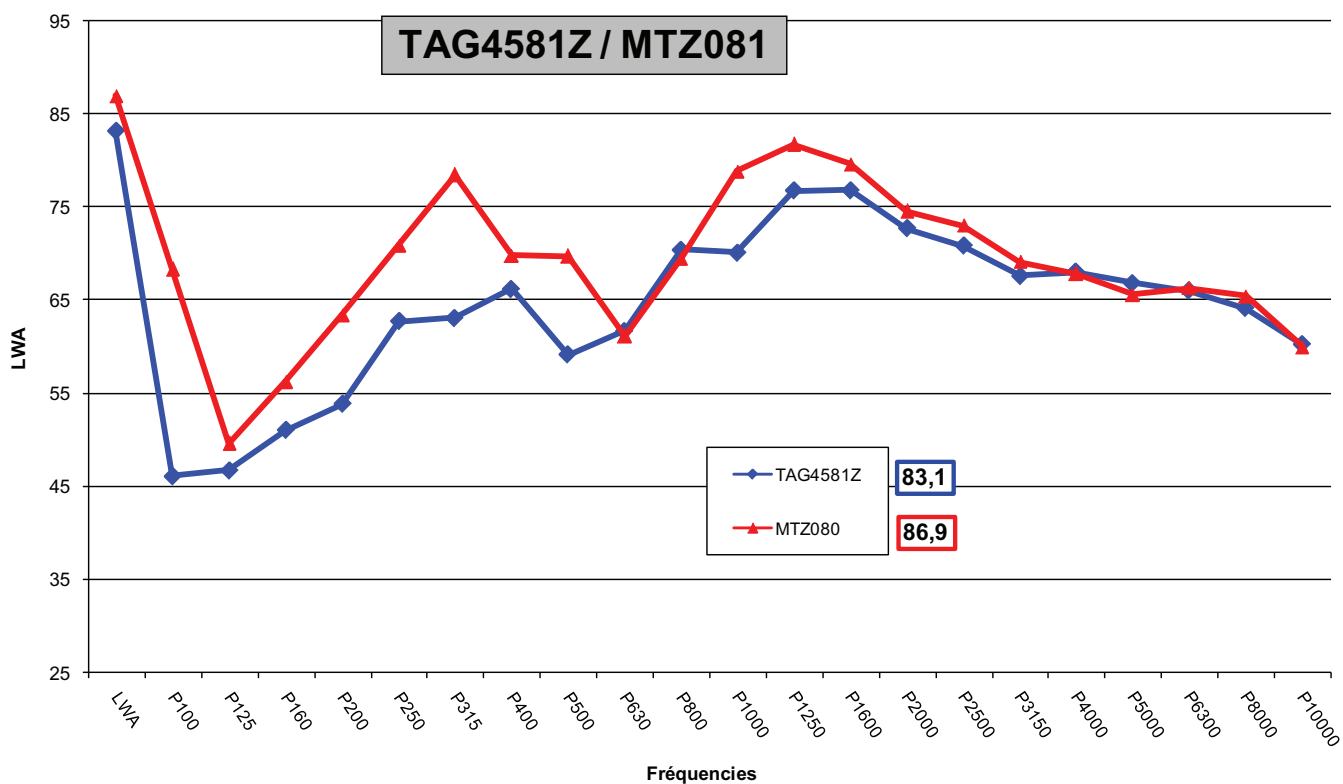
TAG4581Z эквивалент MTZ081



Tecumseh

AG: Сравнительный анализ TAG4581Z / MTZ081

Сравнение акустической мощности



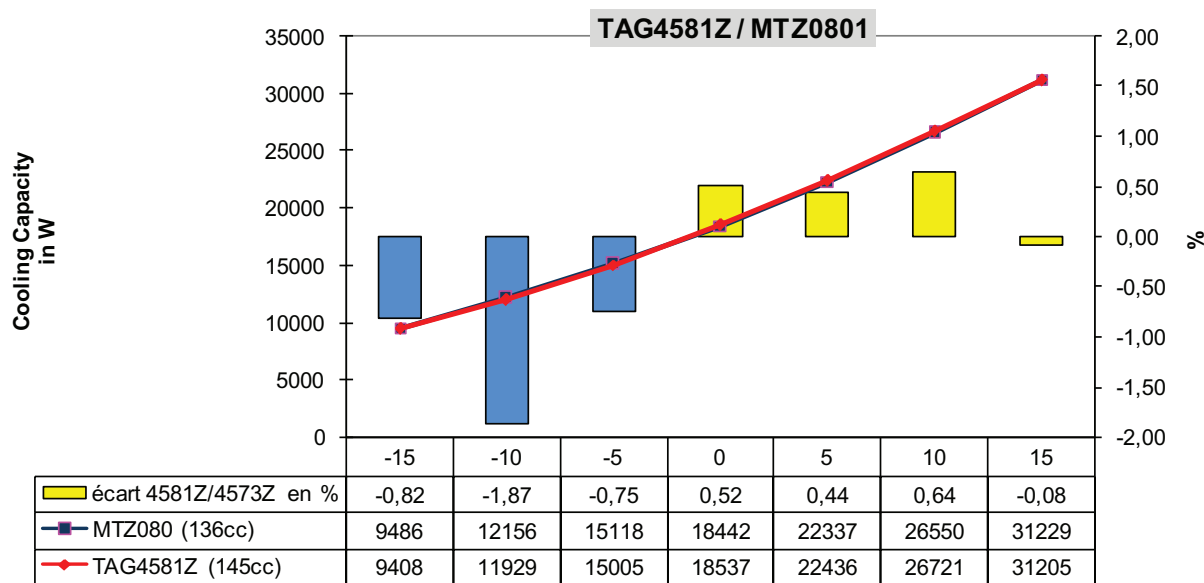
TAG 4581Z имеет лучшие акустические характеристики (-3 дБА) чем MTZ081



Tecumseh

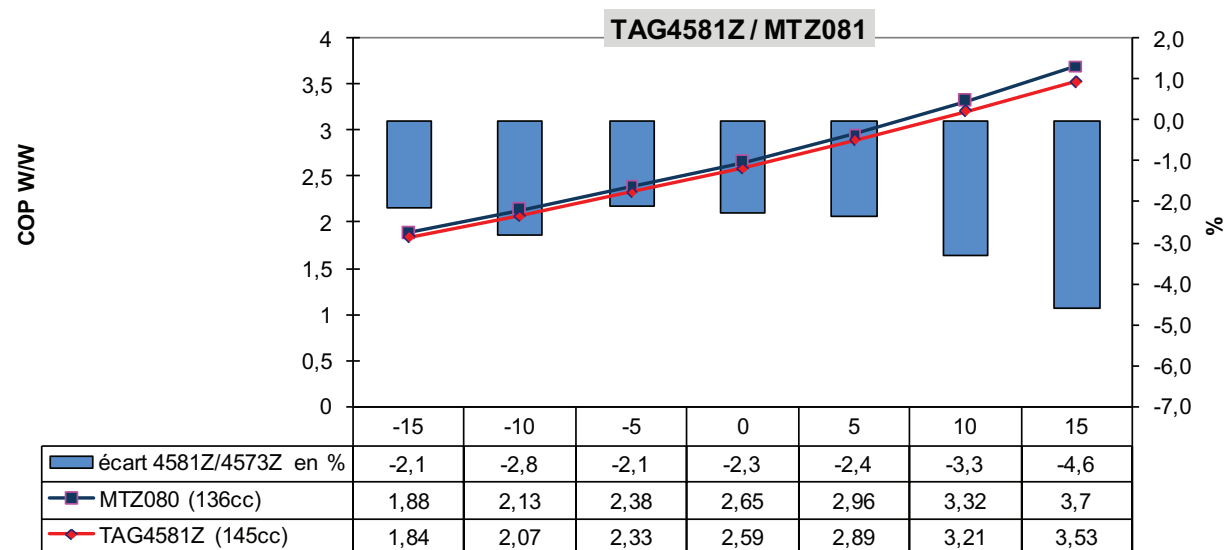
AG: Сравнительный анализ TAG4581Z / MTZ081

Сравнение холодопроизводительности



TAG 4581Z имеет идентичную холодопроизводительность как у MTZ081

Сравнение энергоэффективности

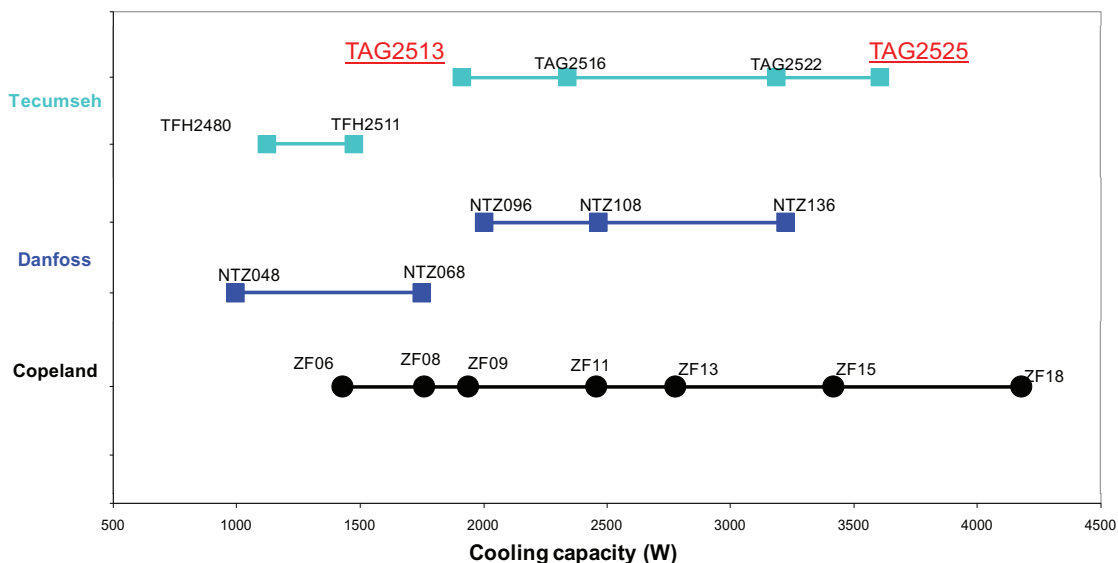


TAG 4581Z имеет идентичную эффективность как у MTZ081



AG: Сравнительный анализ Низкотемпературных компрессоров

Cooling Capacity
@EN12900 50Hz -35/40°C RGT20°C



Низкотемп. компрессоры - R404A - EN 12900, Ткипения -35°C, Тконденсации 40°C, возврат газа 20°C																
Tecumseh						Danfoss										
Техн.	Ряд	Модель	Хол-сть Ватт	COP	Вес, кг	Техн.	Ряд	Модель	Хол-сть Ватт	COP	Вес, (б/ак)	Ряд	Модель	Хол-сть Ватт	COP	Вес нетто
Порш	TFH	TFH2480Z	1125	1,02	33	Порш	NTZ	NTZ048-4	995	1,15	21					
Порш	TFH	TFH2511Z	1477	1,09	33							ZF	ZF06K4E	1430	1,03	26
Порш	TAG	TAG2513Z	1913	1,12	44	Порш	NTZ	NTZ068-4	1750	1,15	23	ZF	ZF08K4E	1760	1,08	27
Порш	TFHD	TFHD2516Z	2250	1,02	79	Порш	NTZ	NTZ096-4	2002	1,15	35	ZF	ZF09K4E	1940	1,09	27
Порш	TAG	TAG2516Z	2341	1,11	44	Порш	NTZ	NTZ108-4	2465	1,19	35	ZF	ZF11K4E	2460	1,14	28
Порш	TFHD	TFHD2522Z	2953	1,09	79							ZF	ZF13K4E	2780	1,19	38
Порш	TAG	TAG2522Z	2685	1,17	47	Порш	NTZ	NTZ136-4	3225	1,11	35	ZF	ZF15K4E	3420	1,21	39
Piston	TAG	TAG2525Z	3607	1,14	47							ZF	ZF18K4E	4180	1,22	41
Порш	TAGD	TAGD2532Z	4702	1,12	104	Порш	NTZ	NTZ215-4	4948	1,19	62	ZF	ZF24K4E	5160	1,14	93
Порш	TAGD	TAGD2544Z	6377	1,17	111											
						Спир	LFZ	LFZ166-4	6832	1,28	80					
						Порш	NTZ	NTZ271-4	6955	1,24	64	ZF	ZF33K4E	7090	1,22	93
												ZF	ZF40K4E	8780	1,18	103
						Спир	LFZ	LFZ250-4	10709	1,32	103	ZF	ZF48K4E	10600	1,09	112

ыы

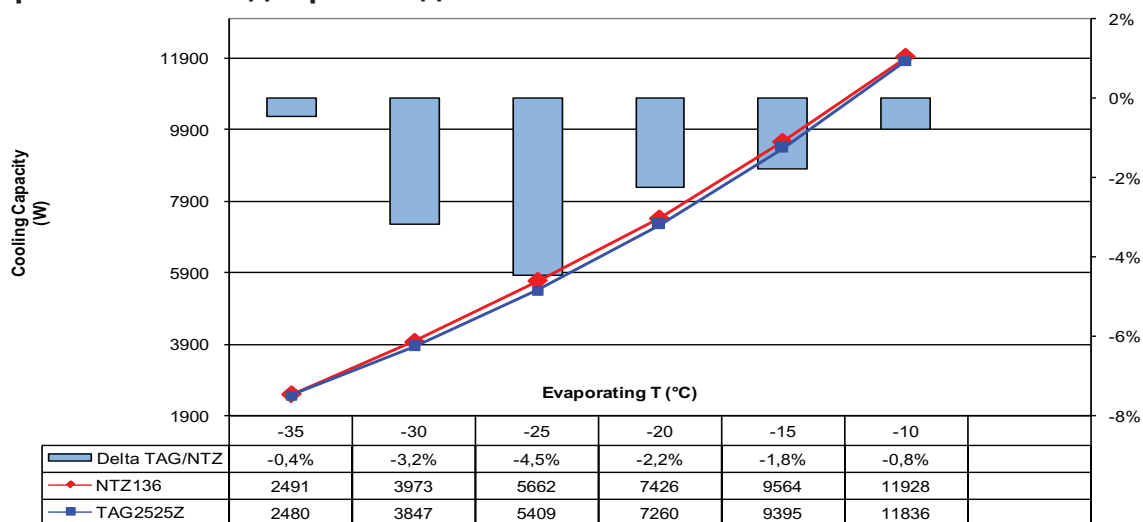
**TAG2525Z имеет лучшие
характеристики чем NTZ136**



Tecumseh

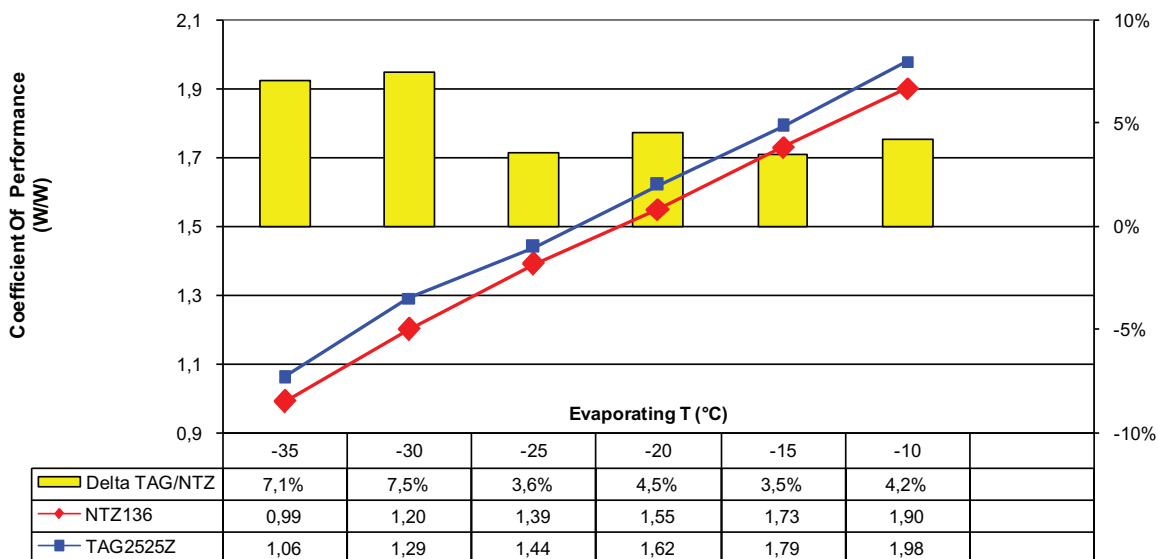
AG: Сравнительный анализ TAG2525Z / NTZ136

Сравнение холодопроизводительности



TAG 2525Z имеет аналогичную холодопроизводительность (-4%) как у NTZ136

Сравнение энергоэффективности



TAG 2525Z имеет лучшую эффективность чем у NTZ136

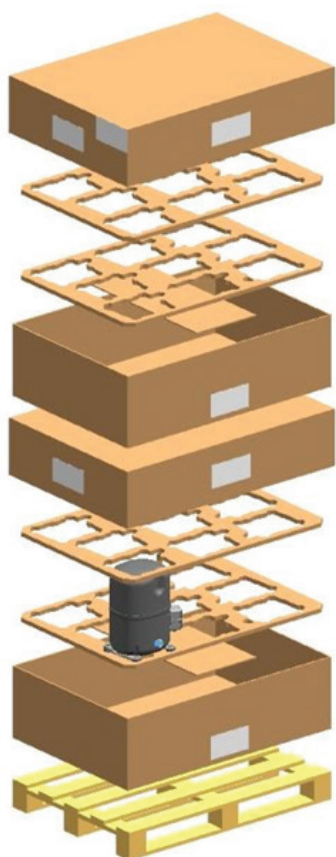


AG: Индивидуальная и коллективная упаковка

Количество слоев на одной паллетет	Общее кол-во компрессоров на одной паллетет	Размеры палеты	Объем м3
2	18	1125 x 800 x 1005	0.905

на одну палету помещается одинаковое количество компрессоров в индивидуальной или коллективной упаковке

Коллективная упаковка



Индивидуальная упаковка



Tecumseh

Техническая поддержка

Каталог Компрессоров

ТОРГОВОЕ
ХОЛОДИЛЬНОЕ
ОБОРУДОВАНИЕ

КОМПРЕССОРЫ
ГЕРМЕТИЧНЫЕ

Tecumseh

Мощные, Инновационные, Высокоэффективные
Надежные технологии

Каталог Агрегатов

ТОРГОВОЕ
ХОЛОДИЛЬНОЕ
ОБОРУДОВАНИЕ

КОМПРЕССОРНО-
КОНДЕНСАТОРНЫЕ
АГРЕГАТЫ

Tecumseh

Стандартные, Специфические, Высококомплектованные
Предложения, основанное на Ваших пожеланиях

Каталог Полугерметичных агрегатов

ТОРГОВОЕ
ХОЛОДИЛЬНОЕ
ОБОРУДОВАНИЕ

ПОЛУГЕРМЕТИЧНЫЕ
КОМПРЕССОРЫ
И АГРЕГАТЫ

Tecumseh

Надежные, Компактные, Крепкие
Больше моделей, исполнение Tecumseh

Программа аналогов здесь

CROSS REF

Find out the
Cross Reference

Tool ergonomically and functionally helps you determine which Tecumseh compressor is equivalent to a competitive model.

Click on the link to the right for download.

- » OUTIL D'EQUIVALENCE COMPRESSEURS
- » EQUIVALENTS PROGRAM COMPRESSORS
- » VERGLEICHSLISTE VERDICHTER
- » LISTA DE EQUIVALENCIAS COMPRESORES
- » STRUMENTO DE EQUIVALENZA COMPRESSORI

Программа подбора здесь

Logiciel de sélection - Compresseurs hermétiques et groupes de condensation.
Selection program - Hermetic compressors and condensing units.
Auswahlprogramm - Vollhermetische Verdichter und Verflüssigungssätze.
Programa de selección - Compresores herméticos y grupos de condensación.
Programma di selezione - Compressori ermetici e unità condensatrici.
Программа выбора - Герметичные компрессоры и агрегаты.
Program doboru - hermetyczne sprężarki i agregaty skraplające

Tecumseh

Selection software allows you to choose your product depending on its power and your application.

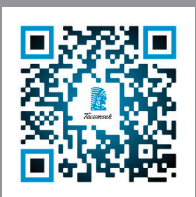
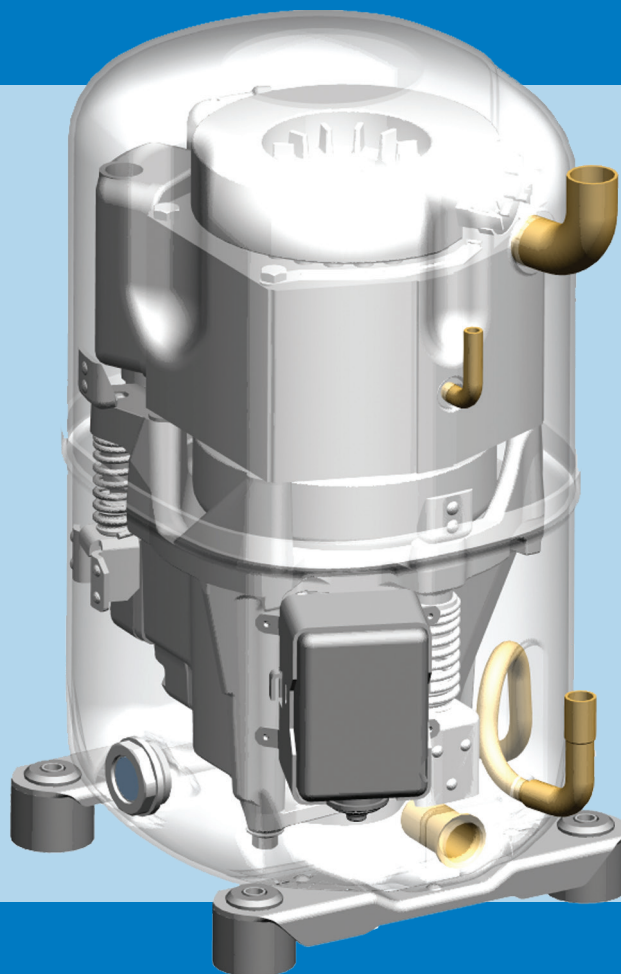
Now available in seven languages.

Click on the language-specific link to the right for download.



Tecumseh Europe - Headquarter
2 av. Blaise Pascal • Bat. B
38090 VAULX MILEU • France
Tel: +33 (0) 4 74 82 24 00

for more information on products
by Tecumseh, please visit our
website www.tecumseh.com



Tecumseh

Cooling for a Better Tomorrow™

©2013 Tecumseh Products Company. All Rights Reserved.